

'24. 7. 4.(목)

공공건축물 그린리모델링 우수사례

강원특별자치도 횡성군



- 목 차 -

1. 추진현황

2. 그린리모델링 사업

3. 맺음말



1 추진현황

- ▶ 공공건축 팀 신설: 2020.7.1.
 - 인 원: 4명(팀장 1, 주무관 3)
 - 업 무
 - 공공건축공사 사업관리
 - 공공건축공사의 감독
 - 공공건축물 그린리모델링 사업

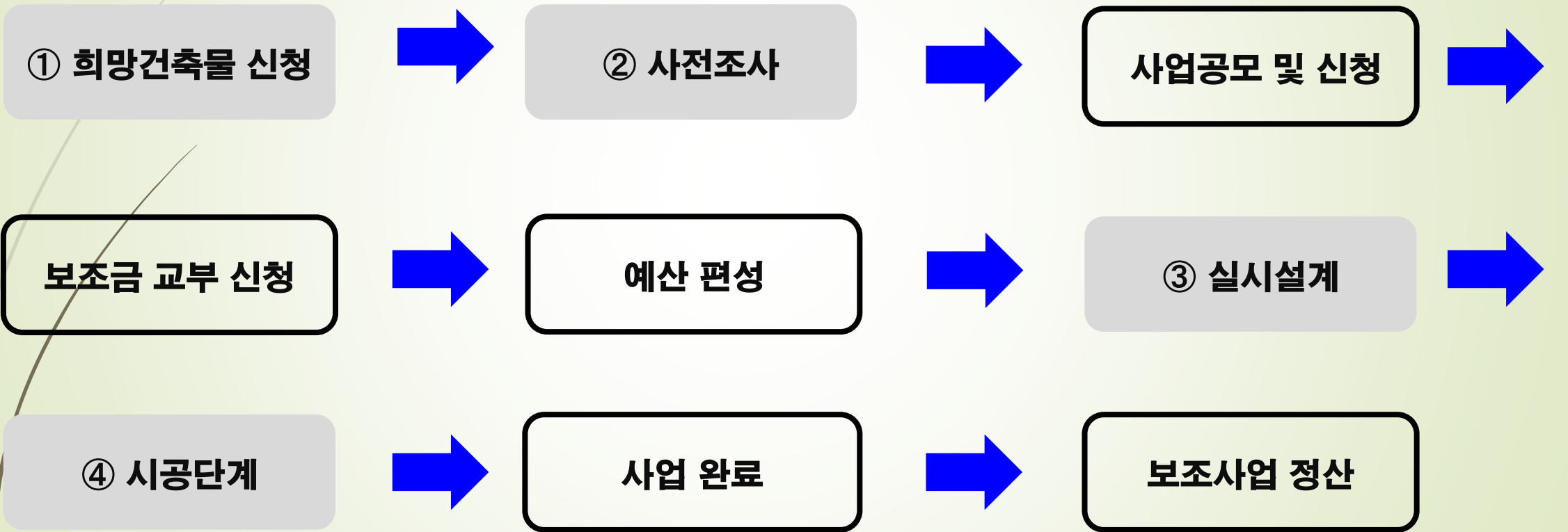
▶ 그간 추진현황

단위: 개소

구 분	합 계	보건소	어린이집	도서관	경로당
년 도	73	14	1	1	57
2020	2	1	1		
2021	2	2			
2022	9 (시그니처 1)	9 (시그니처 1)			
2023	6	2		1	3
2024	54				54



2 공공건축물 그린리모델링 사업





2-1 희망건축물 신청

▶ 희망건축물 신청 선정

- 실과소 대상 선정
- 실과소 대상 건물 목록 취합 후 선정

○ 횡성군 경로당 현황

합 계	횡성군 소유	횡성군 관리
193	26	167

○ 경과 년수별 현황

합 계	사업대상	사용승인일 이후 경과년수			
		10년 미만	20년 미만	30년 미만	30년 이상
193	158	35	63	75	20

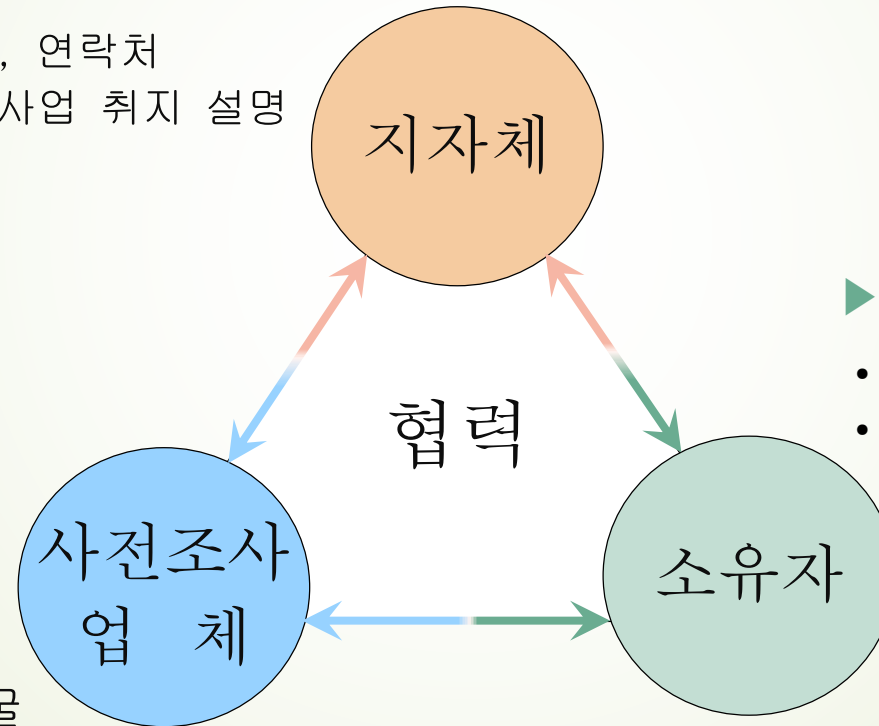
※ 10년 이상 경로당 82%



2-2 사전조사

▶ 그린리모델링 사업 적극 추진

- 기초 정보 제공 : 전기 사용량, 연락처
- 이장 · 노인회장 그린리모델링 사업 취지 설명



▶ 그린리모델링 사업 적극 참여

- 그린리모델링 사업 목적 이해
- 사전조사 시 건축물 관련 정보 제공
※ 건물 보수·관리현황 등

▶ 최적의 공사 방향 발굴

- 각 건축물에 맞는 사전조사 실시
- 에너지 효율 극대화 방법 발굴



2-2 사전조사

✓ 사전조사 일 전

- 방문 전 방문 일정 통보
- 그린리모델링 사업 개략적 내용 설명

✓ 사전조사 당일

- 이장 · 노인회장 그린리모델링 사업개요 및 취지 설명
 - 사업범위 : 단열, 창호, 보일러, 냉·난방기, 조명 등 교체
- 현장의견 청취 및 현장조사
- 협약서 및 동의서 징구

✓ 사전정보 제공

- 전기사용량 및 건축물대장 제공
- 이장님 연락처 공유



2-3 실시설계

✓ 실시설계 용역 사전 설명회 개최

- 참석대상 : 실시설계 건축사, 사전조사 업체

✓ 사전조사 업체 역할

- 사전조사 보고서 내용 설명 및 현장 특기사항 설명
- 그린리모델링 범위 및 에너지성능 유지
- 필수공사/선택공사 적정 반영
- 사업변경 대상 여부, 에너지 성능 변동 검토

✓ 실시설계 건축사 역할

- 사전조사 보고서 에너지 절감요소 유지토록 설계
- 에너지 절감요소 및 사업비 변경 필요 시 기술지원 요청 후 변동 결정
- 설계도서 검수 후 보완사항 반영



2-3 실시설계

➤ 벽면 내단열 적용



✓ 대리석 부분 내단열 적용

- 대리석 외관 변경 시 호불호
- 외단열 시 대리석 철거 설치품 과다
- 계단부분 외단열 시 계단폭 협소



✓ 계단 부분 내단열 적용



2-3 실시설계

▶ 창호 후레싱(빗물받이) 설치



✓ 미설치 시



✓ 창호 후레싱(빗물받이) 설치



✓ 갈바접기 시공

- 창호 하부 후레싱(빗물받이) 미설치 시 오염 발생
- 내부 누수 방지



2-3 실시설계

➤ 인테리어 필름 시공



✓ 문틀



✓ 징두리 판벽(디자인 월)

- 10년 이상 노후된 건물로 내부 마감 노후
 - 기존 몰딩, 징두리 판벽 등 신규 몰딩 색상 상이로 부조화



2-3 실시설계

➤ 페인트 도색



✓ 건물 처마 밑



✓ 실내 복도 벽

- 설계도서 미반영 시 사업부분 내역 반영
 - 준공 시 도색 부분과 미도색부분 상이



2-3 실시설계

➤ 지붕단열



✓ 기존 지붕마감 오염



✓ 기존 지붕마감 들뜸

- 지붕단열방법 고려
 - 기존 지붕마감 노후로 외단열공법 적용



2-4 시공단계

➤ 그린리모델링 시공전 설명회

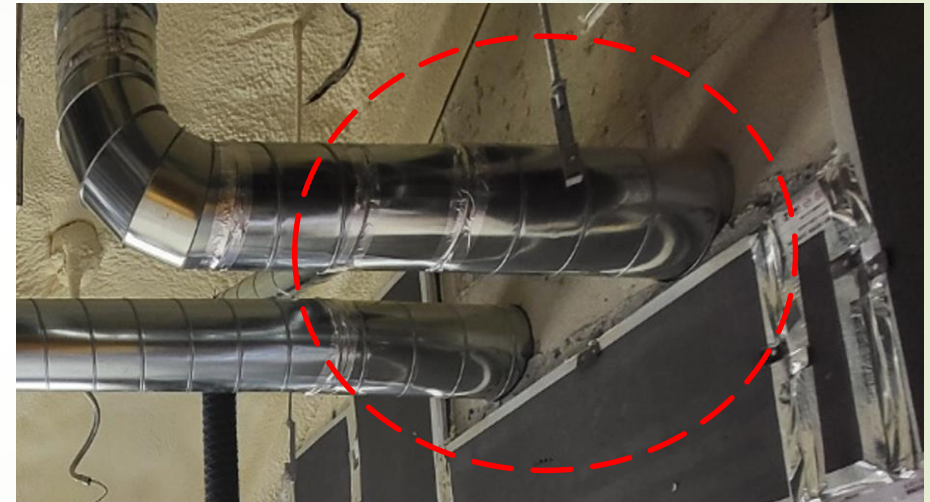


- 일반공사 대비 그린리모델링 사업 차이점 설명
- 시공 시 유의사항 및 준공 시 첨부서류 안내
- 건축 · 전기 · 기계 · 감리 긴밀한 협력체계 구축



2-4 시공단계

➤ 진공단열재



- 진공단열재 납품업체 사전 협의 : 일정조율 필수
- 진공단열재 설치 전 천공 및 에어컨 배관 등 선 시공



2-4 시공단계

➤ 창호



- 창틀-골조 사이 빈틈없이 밀실하게 연질폼 충전
- 창호기밀테이프 시공



2-4 시공단계

➤ 통신



- 통신배관 설치
 - 통신회선 이설 설치 시 창호 또는 문틀로 설치
- 통신선 철거 시 창틀 부분에서 절단 금지
 - 통신기기와 최대한 밀접하게 절단



감사합니다.

